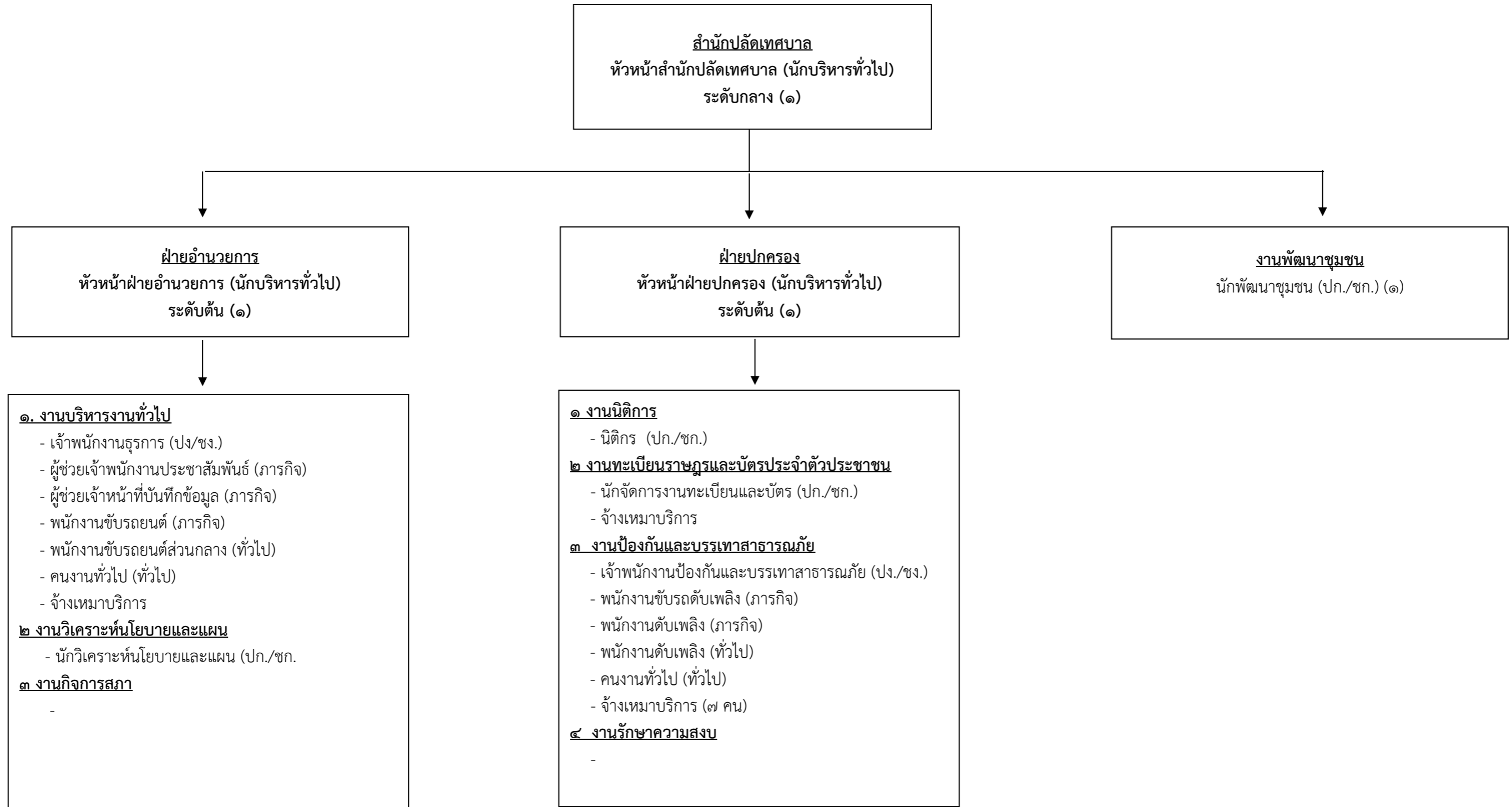
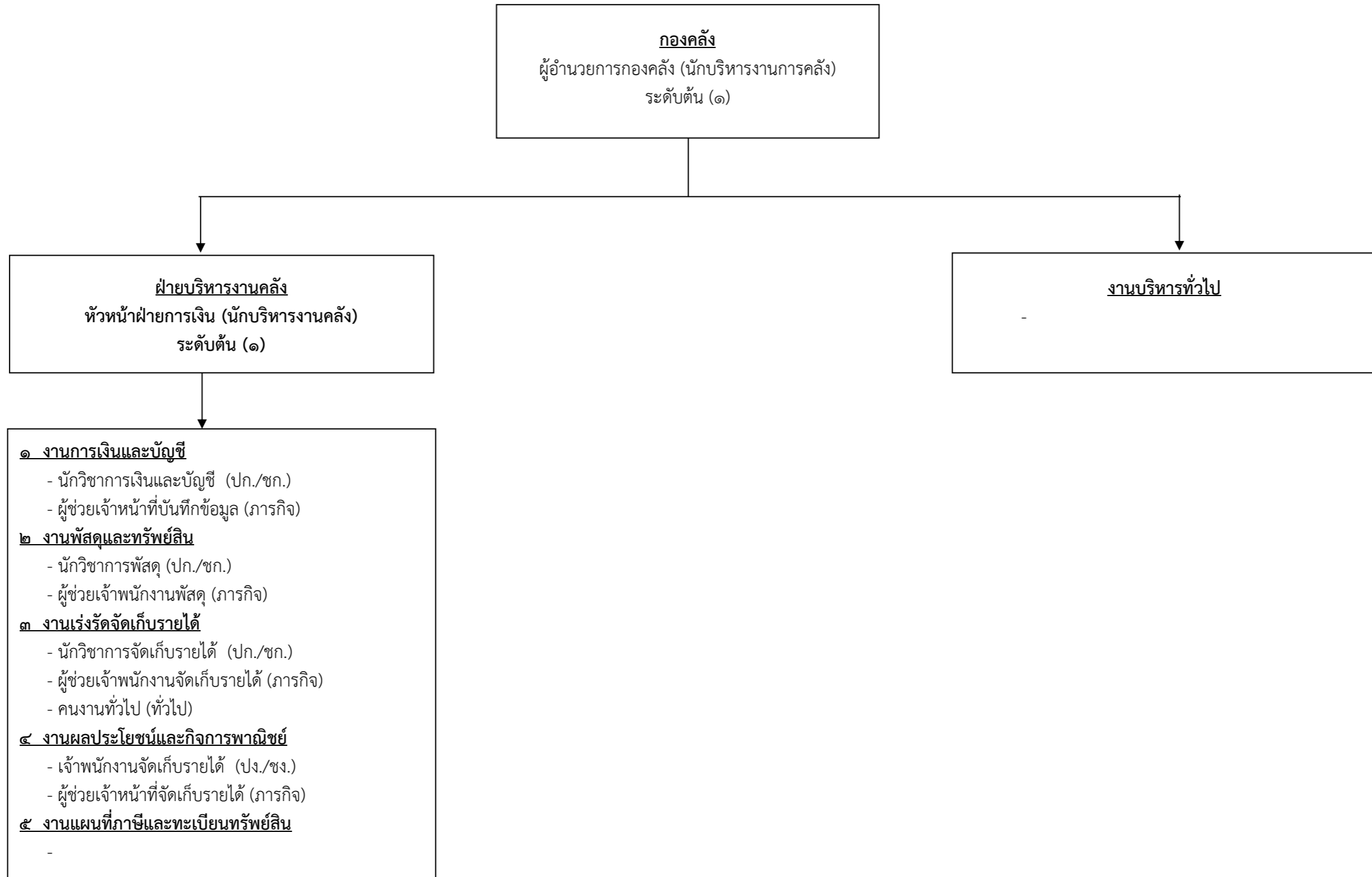


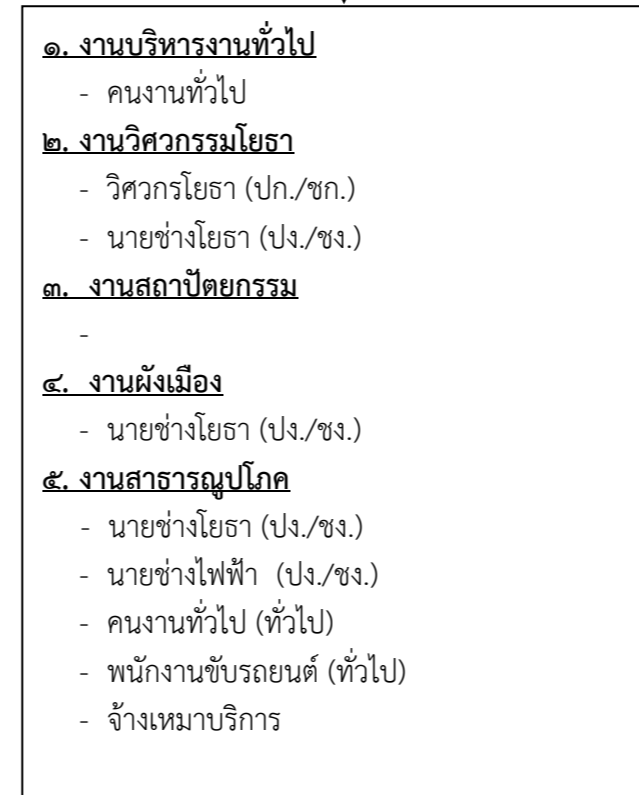
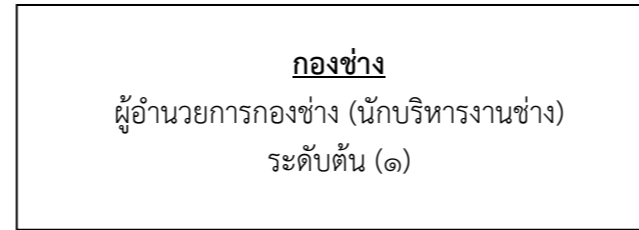
โครงสร้างของสำนักปลัดเทศบาล



โครงสร้างของกองคลัง



โครงสร้างของกองช่าง

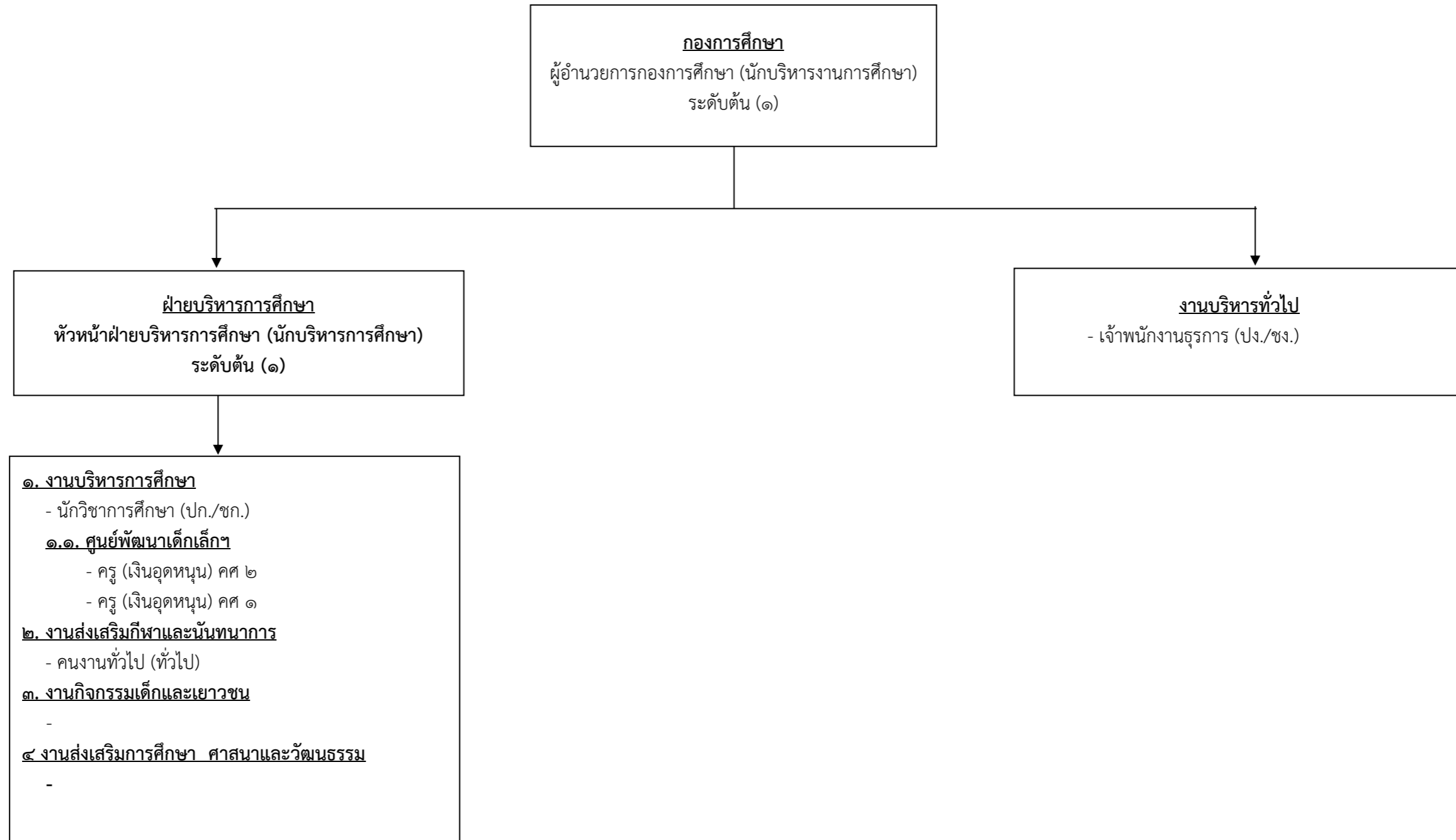


โครงสร้างของกองสาธารณสุขและสิ่งแวดล้อม

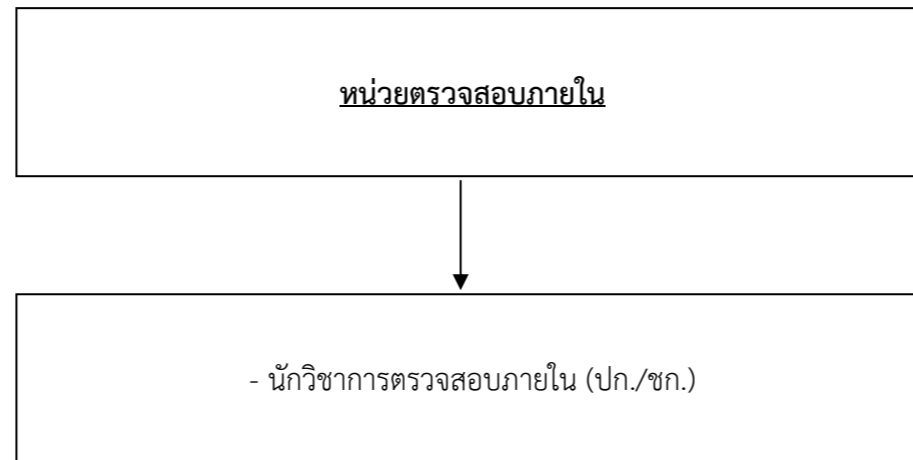
กองสาธารณสุขและสิ่งแวดล้อม
ผู้อำนวยการกองสาธารณสุขและสิ่งแวดล้อม
(นักบริหารงานสาธารณสุขและสิ่งแวดล้อม)
ระดับต้น (๑)

- ๑. งานบริหารงานทั่วไป
 - พนักงานขับรถยนต์
- ๒. งานส่งเสริมสิ่งแวดล้อม
 - นักวิชาการสุขาภิบาล (ปก./ชก.)
- ๓. งานรักษาความสะอาด
 - พนักงานขับรถขยะ (ภารกิจการ)
 - คนงานประจำรถขยะ (ภารกิจการ)
 - พนักงานขับรถขยะ (ทั่วไป)
 - คนงานทั่วไป (ทั่วไป)
- ๔. งานบริหารงานสาธารณสุข
 - นักวิชาการสาธารณสุข (ปก./ชก.)
- ๕. งานป้องกันและควบคุมโรค
 - เจ้าพนักงานสาธารณสุข (ปง./ชง.)
- ๖. งานส่งเสริมสุขภาพ
 -

โครงสร้างของกองการศึกษา



โครงสร้างของหน่วยตรวจสอบภายใน



โครงสร้างของกองการเจ้าหน้าที่

กองการเจ้าหน้าที่
ผู้อำนวยการกองการเจ้าหน้าที่
(นักบริหารงานทั่วไป) ระดับกลาง

กลุ่มงานบรรจุแต่งตั้งและอัตรากำลัง
(กำหนดตำแหน่งนักทรัพยากรบุคคล ระดับชำนาญการพิเศษ เป็นหัวหน้ากลุ่มงาน)

- ๑.๑ งานวิเคราะห์การวางแผนอัตรากำลัง
 -
- ๑.๒ งานจัดตั้งส่วนราชการและปรับปรุงโครงสร้างส่วนราชการ
 -
- ๑.๓ งานการกำหนดตำแหน่งและการปรับปรุงการกำหนดตำแหน่ง
 -
- ๑.๔ งานการสรรหาเกี่ยวกับการสอบแข่งขันสอบคัดเลือก การคัดเลือก การย้าย การโอน การรับโอน การคัดเลือกเพื่อรับโอน
 -
- ๑.๕ งานบรรจุแต่งตั้ง
 - นักทรัพยากรบุคคล (ปก/ชก.) (๑)
 - คนงานทั่วไป
- ๑.๖ งานจัดทำ ควบคุม ตรวจสอบ แก้ไข บันทึกข้อมูลทะเบียนประวัติ
 -
- ๑.๗ งานระบบสารสนเทศข้อมูลบุคลากรท้องถิ่นแห่งชาติ
 -
- ๑.๘ งานการประเมินผลการปฏิบัติราชการ
 -
- ๑.๙ งานเกี่ยวกับเงินเดือน ค่าจ้างและค่าตอบแทน
 -
- ๑.๑๐ งานการคัดเลือกเพื่อเลื่อนและแต่งตั้งพนักงานเทศบาลให้ดำรงตำแหน่งในระดับที่สูงขึ้น
 -
- ๑.๑๑ งานการประเมินเพื่อเลื่อนวิทยฐานะข้าราชการครู
 -
- ๑.๑๒ งานการลาทุกประเภท
 -
- ๑.๑๓ งานสิทธิสวัสดิการทุกประเภท
 - เจ้าพนักงานธุรการ (ปง./ชง.) (๑)
- ๑.๑๔ งานแผนพัฒนาบุคลากร
 -
- ๑.๑๕ งานการรักษาวินัย การดำเนินการทางวินัย การอุทธรณ์ และการร้องทุกข์
 -

ฝ่ายบริหารงานทั่วไป
หัวหน้าฝ่ายบริหารงานทั่วไป (นักบริหารงานทั่วไป) ระดับกลาง

- ๒.๑ งานบริหารงานทั่วไป
 - นักจัดการงานทั่วไป (ปก./ชก.) (๑)
- ๒.๒ งานฝึกอบรม
 - เจ้าพนักงานธุรการ (ปง./ชง.) (๑)
 - คนงานทั่วไป (พนักงานจ้างทั่วไป) (๑)
- ๒.๓ งานส่งเสริมสนับสนุนสมรรถภาพในการปฏิบัติงาน
 -
- ๒.๔ งานสนับสนุนเสริมสร้างคุณธรรมจริยธรรมและจรรยาบรรณ
 -
- ๒.๕ งานบริหารข้อมูล สถิติ ช่วยเหลือให้คำแนะนำทางวิชาการ
 -