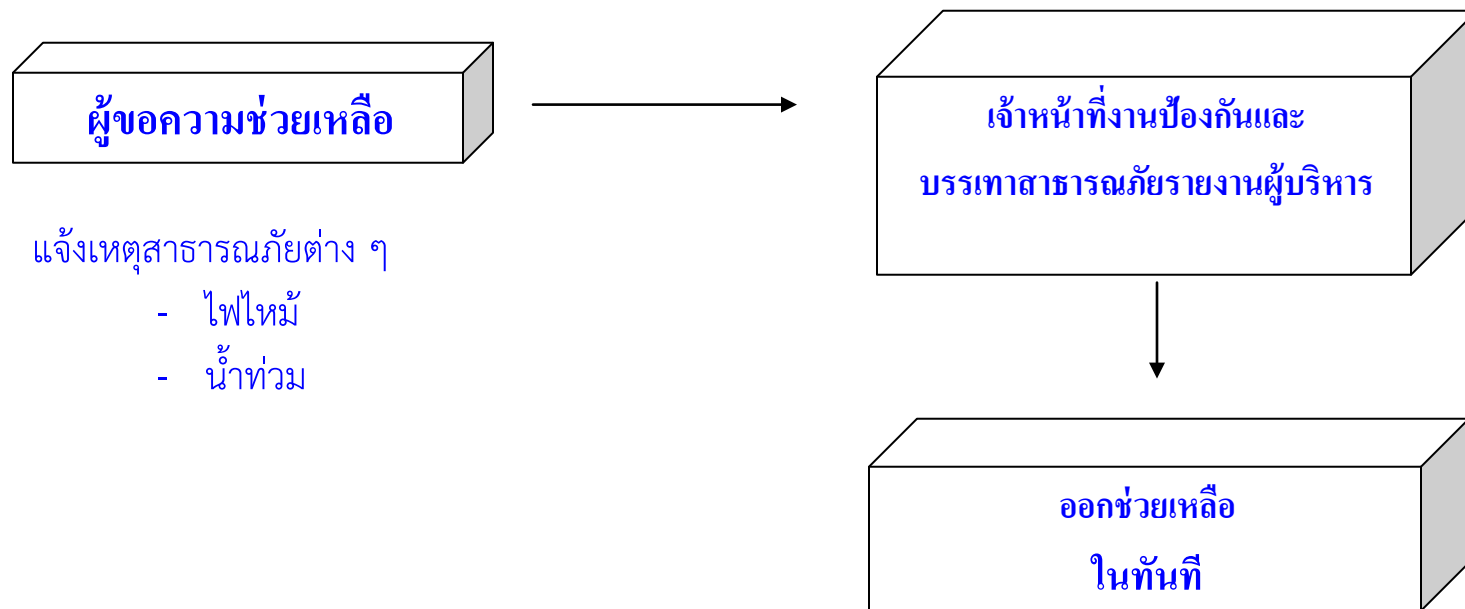
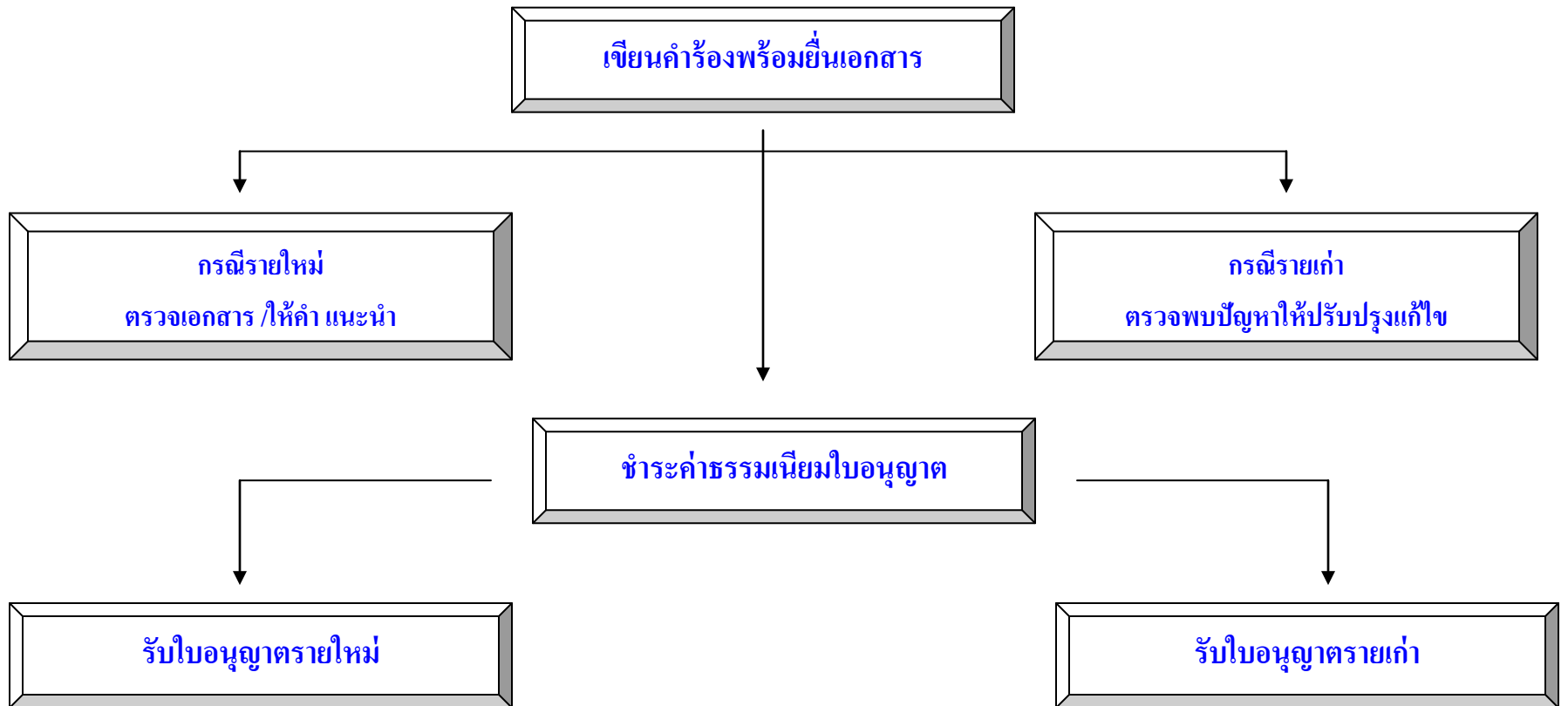


## แผนผังแสดงขั้นตอนและระยะเวลาการปฏิบัติราชการ (งานป้องกันบรรเทาสาธารณภัย)



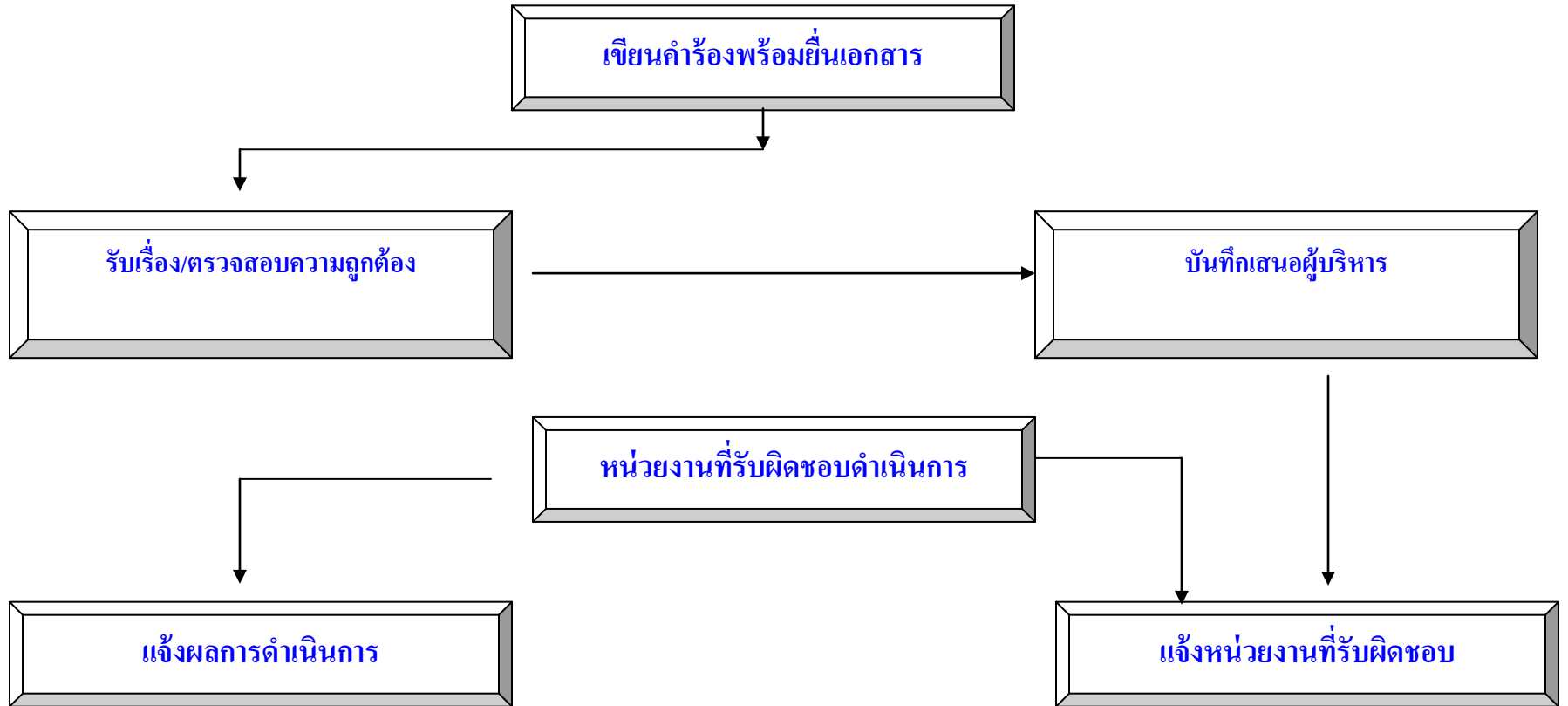
ขั้นตอนงานป้องกันบรรเทาสาธารณภัยต้องปฏิบัติในทันที

แผนผังแสดงขั้นตอนและระยะเวลาการปฏิบัติราชการ  
(การขอใบอนุญาตประกอบกิจการต่าง ๆ )



ขั้นตอนการขอใบอนุญาตประกอบกิจการต่าง ๆ ใช้เวลาปฏิบัติงาน ๒๐ วันต่อราย

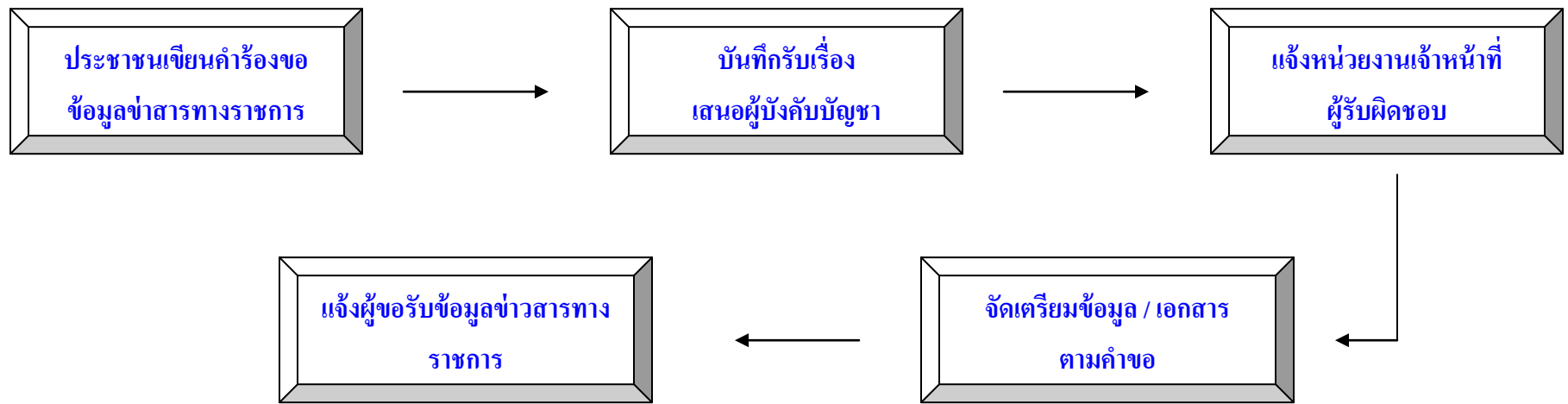
แผนผังแสดงขั้นตอนและระยะเวลาการปฏิบัติราชการ  
(รับแจ้งเรื่องราวร้องทุกข์ )



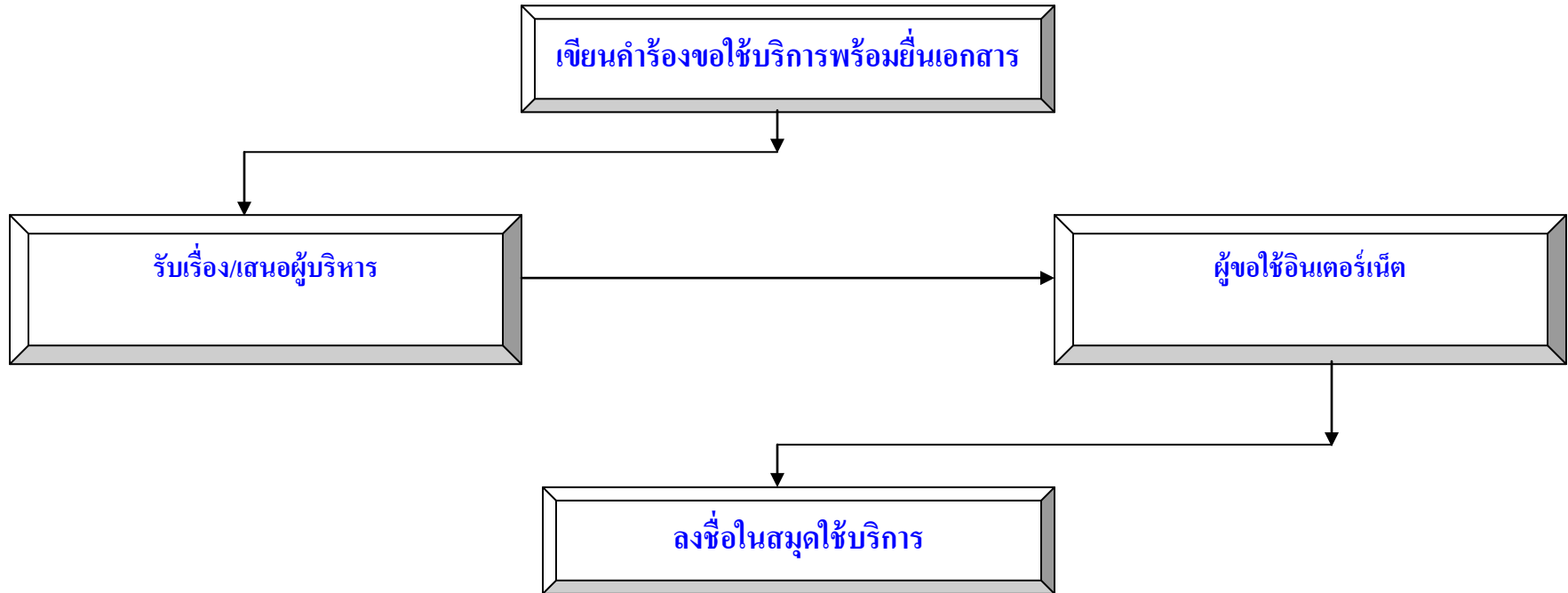
ขั้นตอนการรับแจ้งเรื่องราวร้องใช้เวลาปฏิบัติงาน ๗ วันต่อราย

# แผนผังแสดงขั้นตอนและระยะเวลาการปฏิบัติราชการ

( การขอข้อมูลข่าวสารทางราชการ )

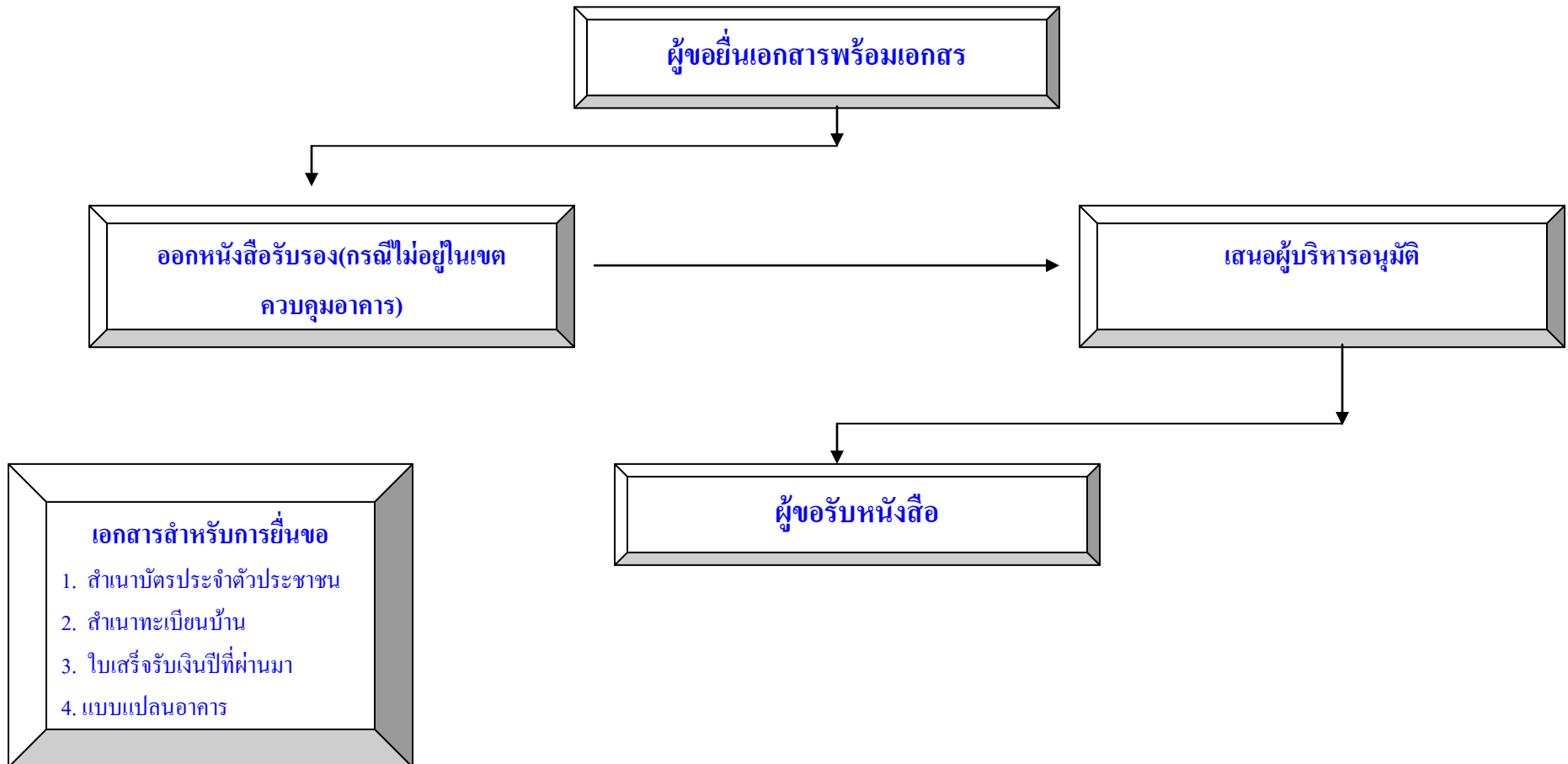


แผนผังแสดงขั้นตอนและระยะเวลาการปฏิบัติราชการ  
(บริการอินเทอร์เน็ต )



ขั้นตอนการขอใช้บริการอินเทอร์เน็ตต่อรายใช้เวลาปฏิบัติงาน ๓ นาทีต่อราย

## แผนผังแสดงขั้นตอนและระยะเวลาการปฏิบัติราชการ (ขออนุญาตก่อสร้างอาคาร )



ขั้นตอนการขออนุญาตก่อสร้างใช้เวลาปฏิบัติงานที่ปรับลด ๗ วันต่อราย

แผนผังแสดงขั้นตอนและระยะเวลาการปฏิบัติราชการ  
(งานจัดเก็บรายได้ )

ผู้มีหน้าที่ชำระภาษี



ภาษีโรงเรือน  
และที่ดิน

ภาษีป้าย

ภาษีบำรุงท้องที่



กรอกข้อมูลในแบบพร้อมแนบเอกสารยื่นต่อเจ้าหน้าที่



เจ้าหน้าที่ตรวจสอบเอกสาร



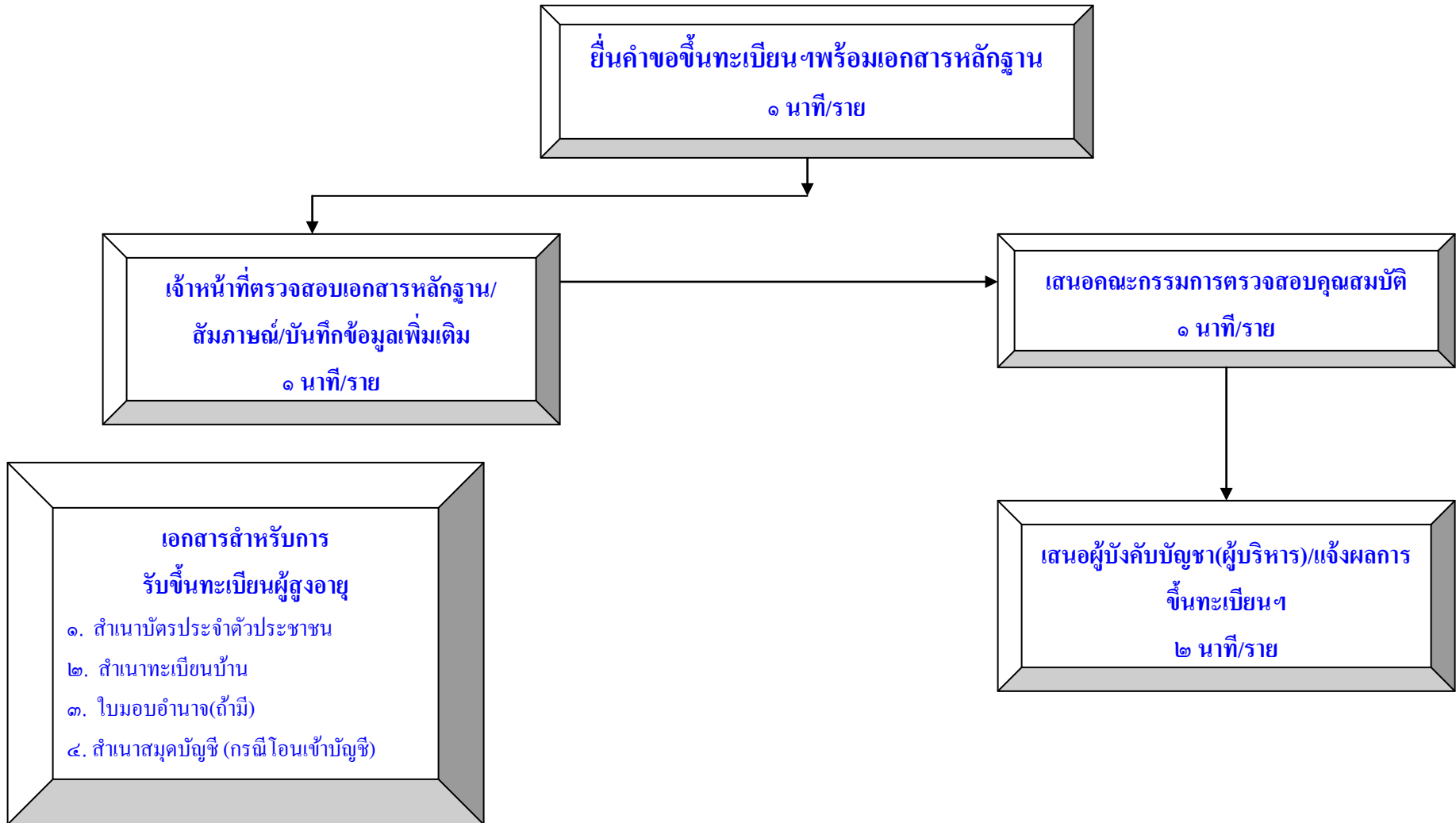
ออกใบเสร็จรับเงิน

เอกสารสำหรับการยื่นภาษี

1. สำเนาบัตรประจำตัวประชาชน
2. สำเนาทะเบียนบ้าน
3. ใบเสร็จรับเงินปีที่ผ่านมา

ขั้นตอนการชำระภาษีต่าง ๆ  
ใช้เวลาปฏิบัติงาน ๓ นาที / ราย

# แผนผังแสดงขั้นตอนและระยะเวลาการปฏิบัติราชการ (การรับขึ้นทะเบียนผู้สูงอายุ)

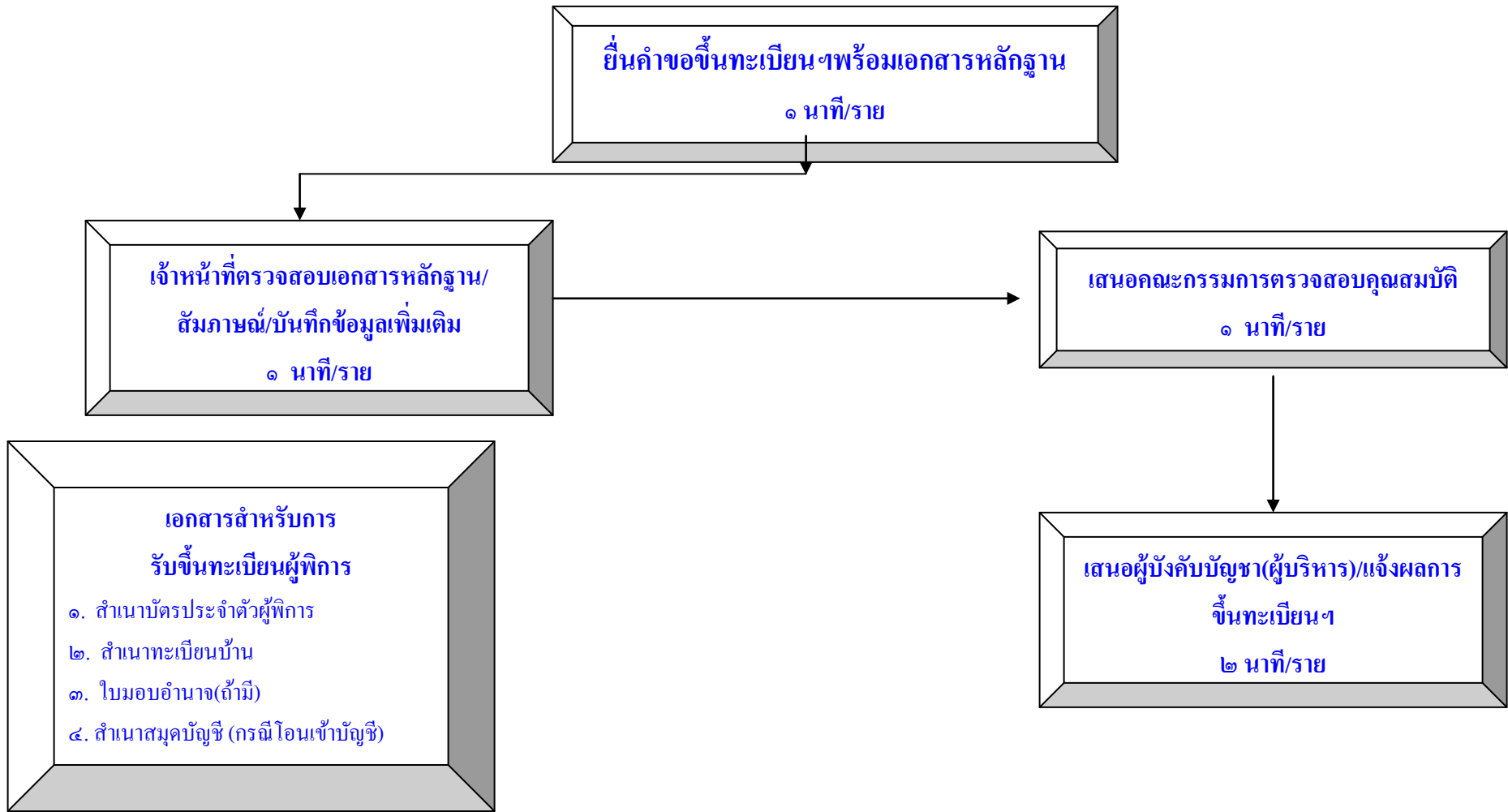


ขั้นตอนการรับขึ้นทะเบียนผู้พิการ เดิม ๑๐ นาที/ราย เวลาปฏิบัติงานที่ปรับลด ๓ - ๕ นาที/ราย  
หมายเหตุ: รับขึ้นทะเบียนภายในวันที่ ๑-๓๐ พฤศจิกายน ของปีนั้นๆ

เจ้าหน้าที่ที่ได้รับการแต่งตั้ง  
รับขึ้นทะเบียนผู้สูงอายุ



# แผนผังแสดงขั้นตอนและระยะเวลาการปฏิบัติราชการ (การรับขึ้นทะเบียนผู้พิการ)

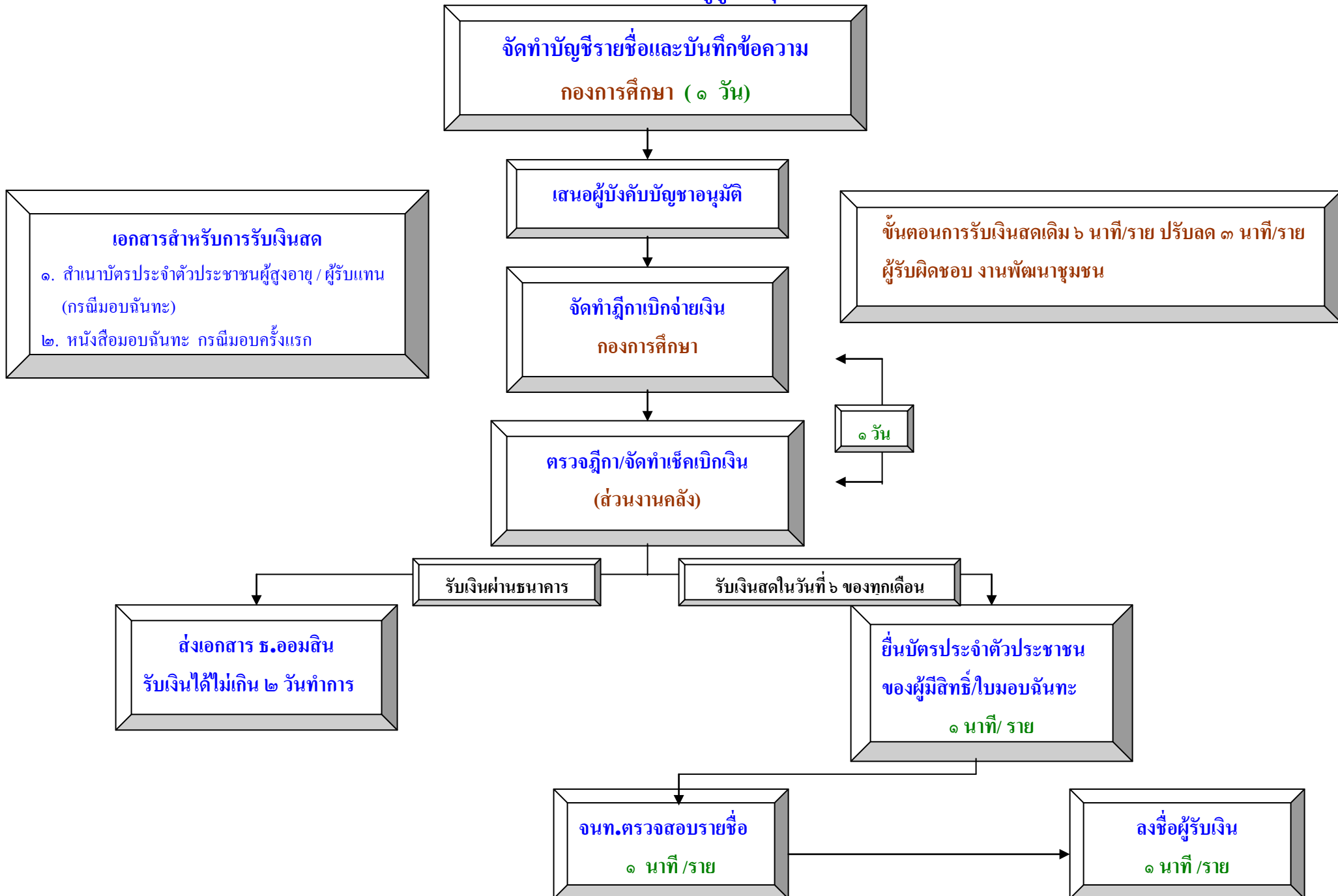


ขั้นตอนการรับขึ้นทะเบียนผู้พิการ เดิม ๑๐ นาที/ราย เวลาปฏิบัติงานที่ปรับลด ๓-๕ นาที/ราย  
หมายเหตุ: รับขึ้นทะเบียนภายในวันที่ ๑-๓๐ พฤศจิกายน ของปีนี้

เจ้าหน้าที่ที่ได้รับการแต่งตั้ง  
รับขึ้นทะเบียน

# แผนผังแสดงขั้นตอนและระยะเวลาการปฏิบัติราชการ

(การเบิก-จ่ายเบี้ยผู้สูงอายุ)



# แผนผังแสดงขั้นตอนและระยะเวลาการปฏิบัติราชการ (การเบิก-จ่ายเบี้ยความพิการ)

